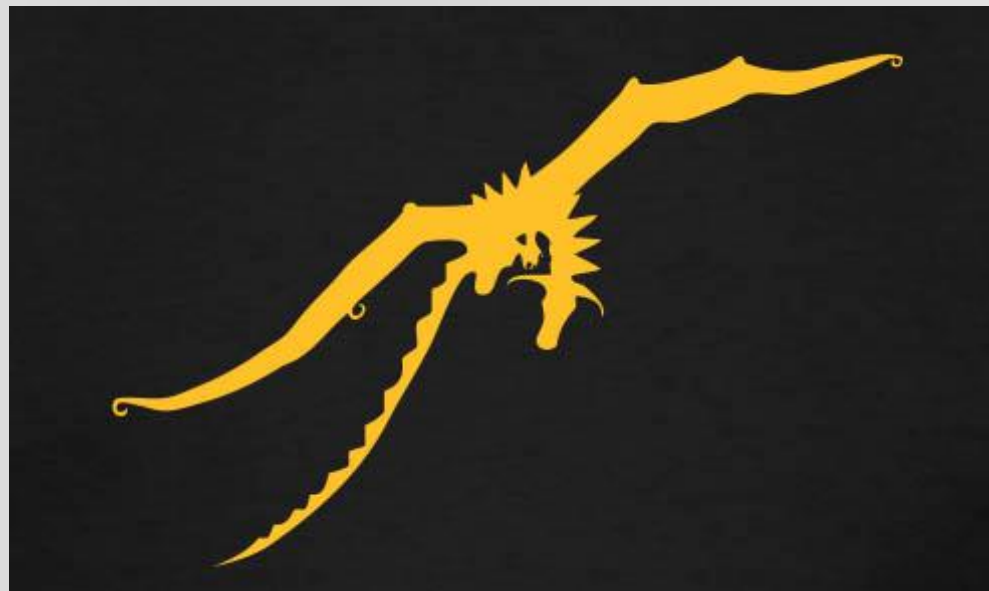


Umfrage zum zehnjährigen Jubiläum der Drachenzwinge



Daten und Fakten

Von und mit Shogoth64

Inhalt

I. Allgemeines

- Daten zur Umfrage
- Teilnehmerzahlen
- Alter
- Anwesenheitsdauer
- Herkunft

II. Spiel-/Leitaktivität

- Anzahl wöchentlicher Gruppen
- Spontanrundenteilnahme
- Spielleitaktivität
- Spielsysteme

III. User und Gruppen

- Erste Gruppe
- Freundschaften

IV. Online und am Tisch

- Spielsoftware
- Sprachsoftware
- Spielort (DZ/Tisch)
- Einschätzungen

V. Zufriedenheitsaussagen

VI. Plattformen

- Andere Plattformen
- Wege zur Drachenzwinge

VII. Sonstiges

- Kritik/Lob/Dank

Daten zur Umfrage

- Zeitraum: 14.09.2016 bis 05.10.2016
- Erreichbar via öffentlichem Link (nur für registrierte User sichtbar)
 - Verteilung des Links via PN
 - Verteilung des Links via Spielleiter
- Umfrage via www.umfrageonline.com
- 25 Fragen (davon 2 Blöcke mit Aussagen)

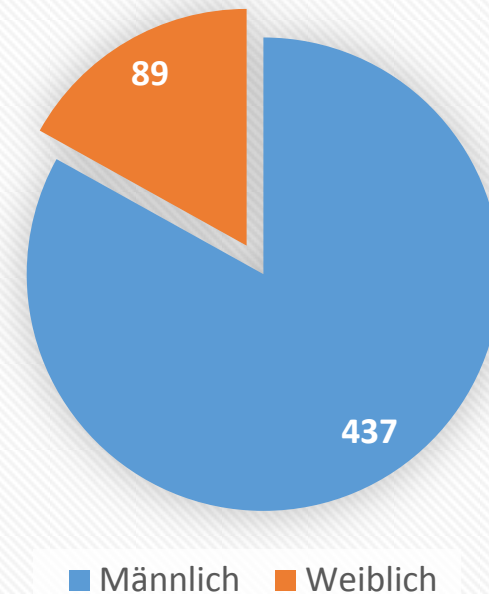
Was ist eigentlich dieser grauer Kasten hier?
In solchen grauen Kästen gibt es immer noch ein paar extra Informationen zu der aktuellen Folie oder Grafik wie die Zahl der Antworten (Symbol: n), den Durchschnittswert (Symbol: \emptyset) oder auch nochmal eine kurze Erklärung.



Teilnehmerzahlen – Gesamt

- Teilnehmer: 540
- Deutlich mehr Männer als Frauen
- Rücklaufquote schwer zu bestimmen
 - Bei den 1484 aktiven Nutzern (in Gruppen) wäre dies eine Quote von 36,39%
 - Bei den ca. 5400 registrierten Nutzern (im Forum) wäre dies eine Quote von ca. 10%

Geschlechterverteilung der Teilnehmer



n = 526

- Prozentual: **83,08% Männer** und **16,92% Frauen**
- Verhältnis **4,91 Männer : 1 Frau**

Teilnehmerzahlen – Nach Alter

- Durchschnittsalter: 30,42 Jahre
- Durchschnittsalter **Männer:** 29,70 Jahre
- Durchschnittsalter **Frauen:** 31,97 Jahre

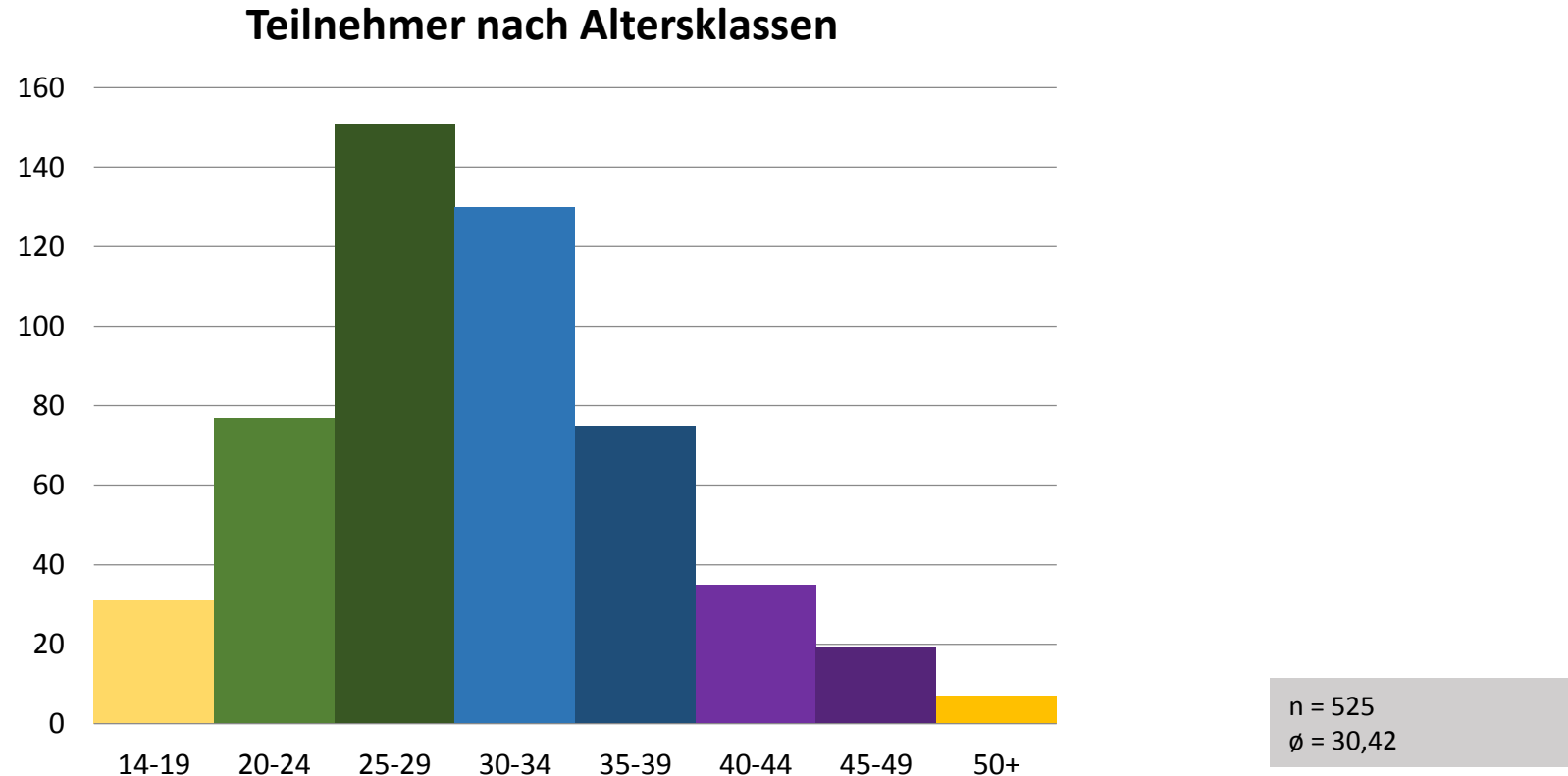
„Älteste Systeme“(nach Durchschnittsalter der Teilnehmer):

- Star Wars (33,00 Jahre)
- FATE (32,15 Jahre)

„Jüngste Systeme“(nach Durchschnittsalter der Teilnehmer):

- Warhammer 40k (28,19 Jahre)
- Cthulhu (29,41 Jahre)

Teilnehmerzahlen – Nach Altersklassen



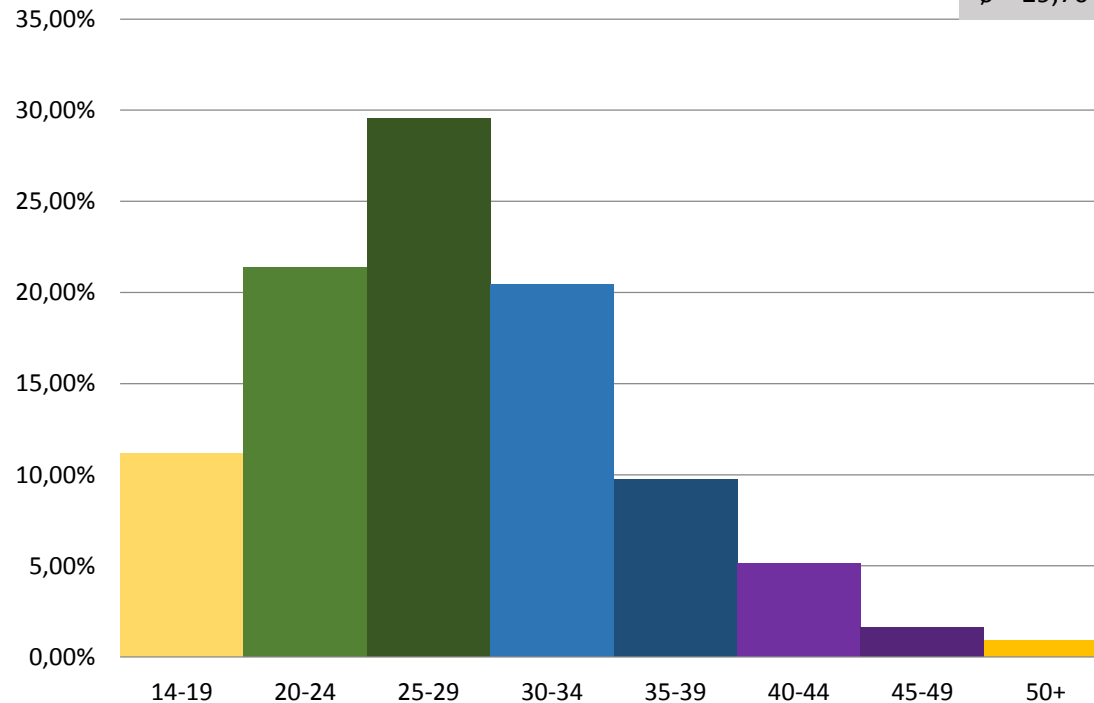
- Die stärksten Altersgruppen (25–29 und 30–34) machen alleine schon mehr als die Hälfte aus.

Teilnehmerzahlen – Nach Altersklassen und Geschlecht

Teilnehmende **Männer** nach Altersklassen

in Prozent

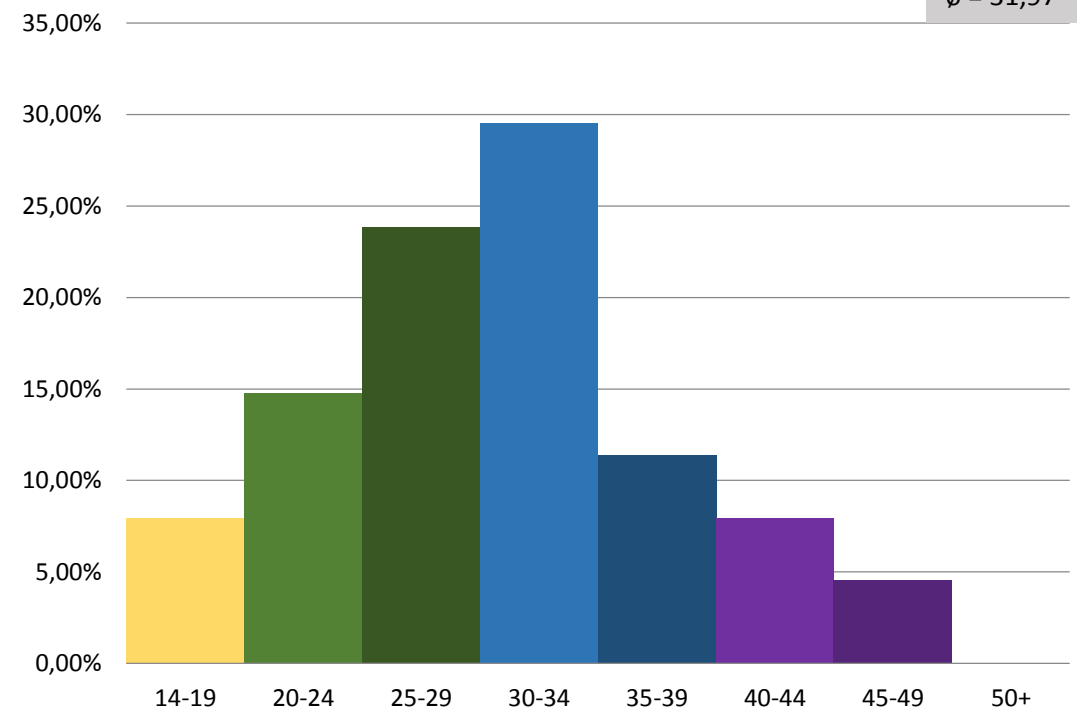
n = 437
ø = 29,70



Teilnehmende **Frauen** nach Altersklassen

in Prozent

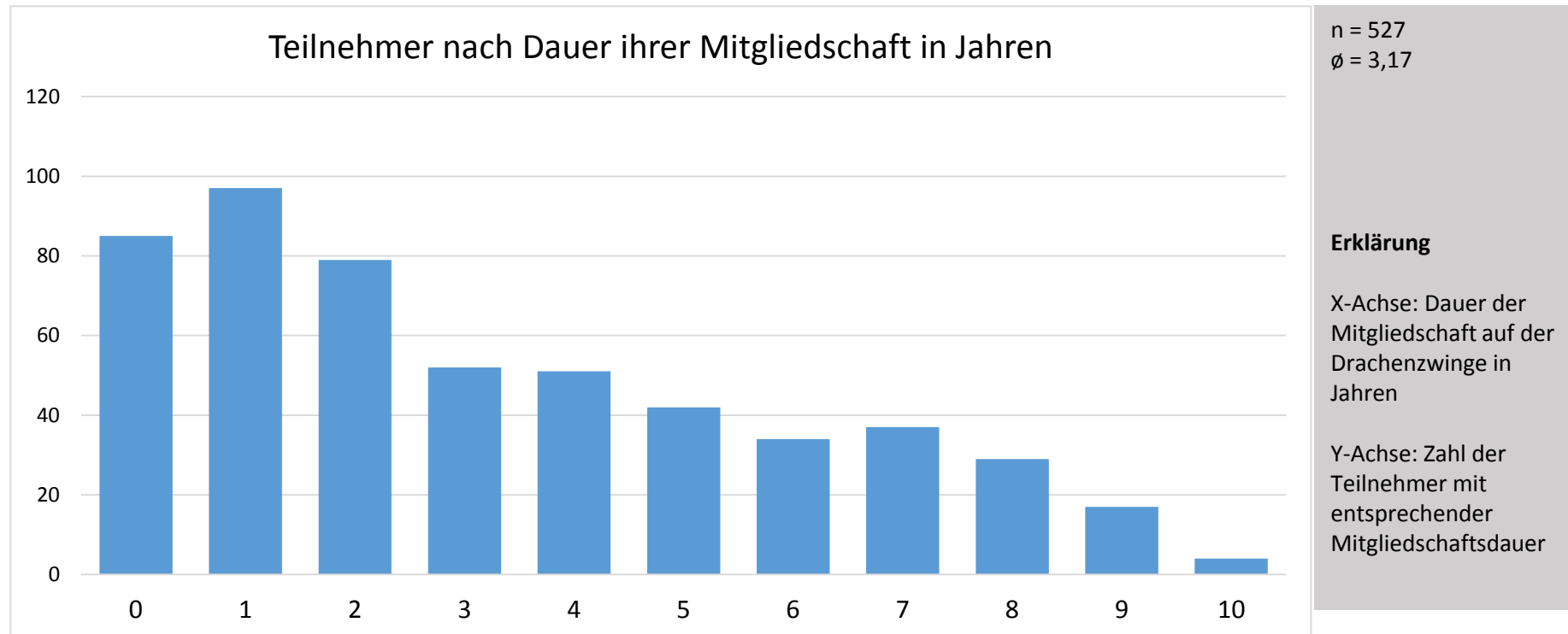
n = 89
ø = 31,97



- Die 25-29 Jährigen stellen bei den Männern die klar stärkste Altersklasse
- Sehr starker Anteil der 30-34 Jährigen bei den Frauen.

Anwesenheitsdauer

- Durchschnittlich sind die Teilnehmer 3,17 Jahre auf der Drachenzwinge
- Untypische Spitze bei 7 Jahren
- Kein wirklicher Unterschied bei Mann/Frau



Herkunft der Teilnehmer - International

- Anzahl

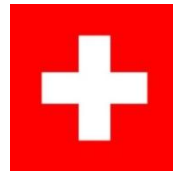
497



13



9



12



1

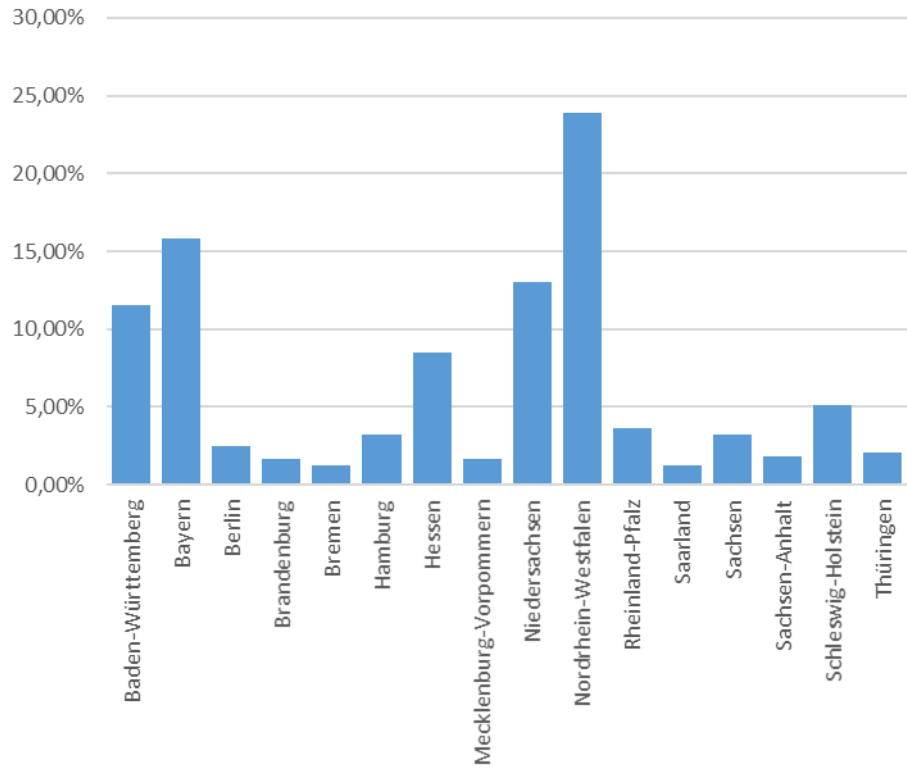


- Die meisten Teilnehmer kommen aus Deutschland
- Nur 35 Teilnehmer von außerhalb der Bundesrepublik Deutschland

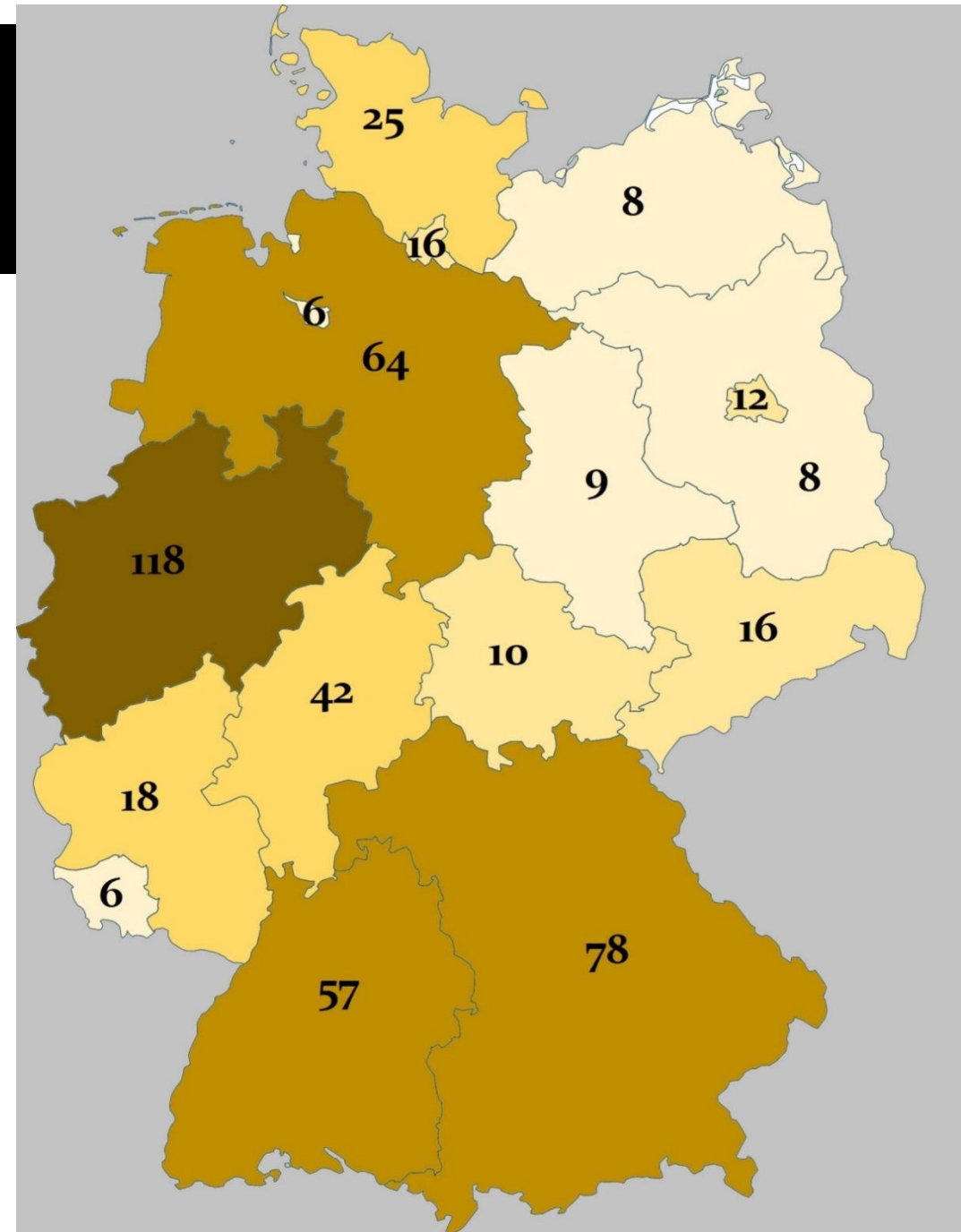
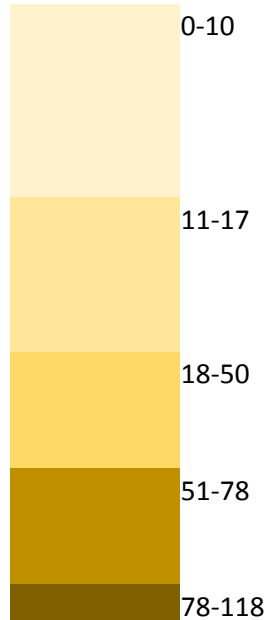
Herkunft der Teilnehmer

- Anzahl

Zahl der Teilnehmer nach Bundesland



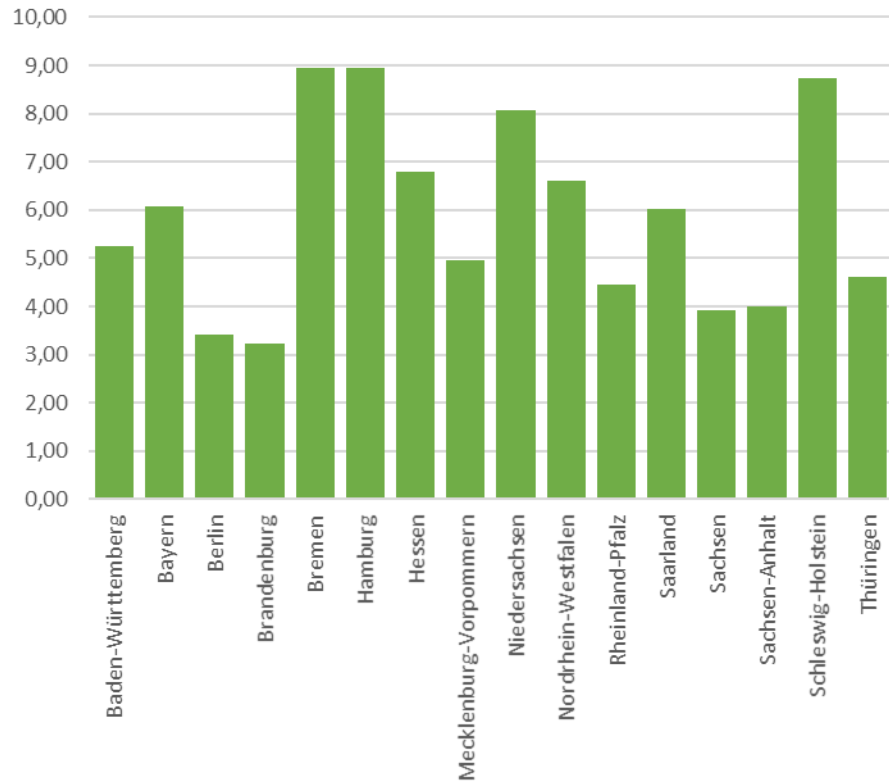
Legende



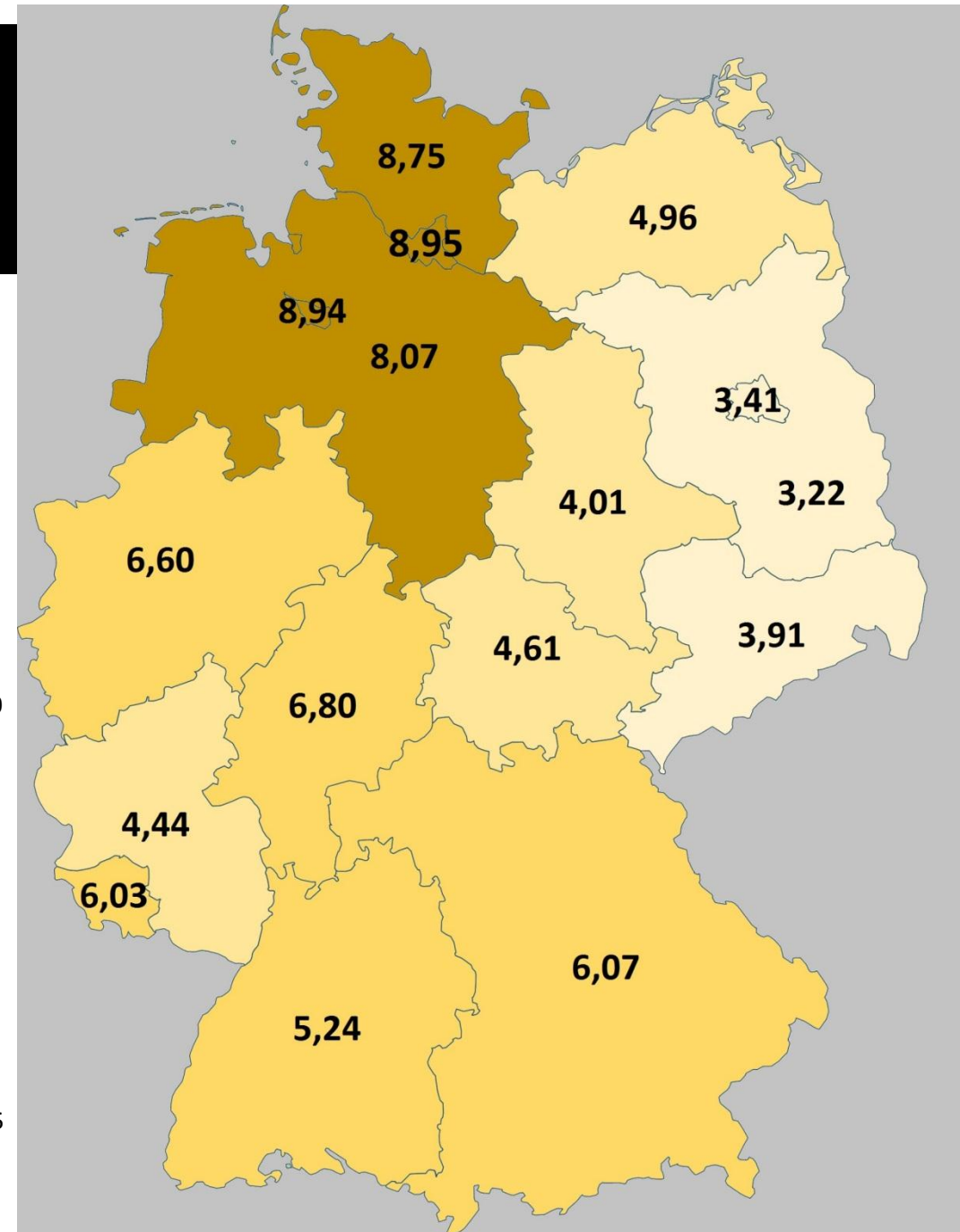
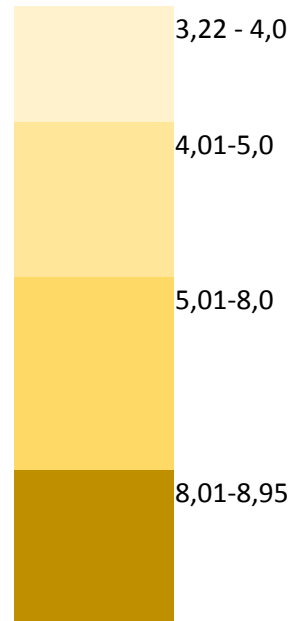
Herkunft der Teilnehmer

- Teilnehmer pro 1 Mio Einwohner

Anteil an allen Teilnehmern nach Bundesland



Legende



Herkunft und bespielte Systeme

	DSA	Call of Cthulhu	D&D	FATE	Pathfinder	Shadowrun	Splittermond	Star Wars	Warhammer 40k	WoD	Andere
Baden-Württemberg	50,9%	8,8%	5,3%	8,8%	12,3%	33,3%	22,8%	8,8%	5,3%	14,0%	42,1%
Bayern	65,4%	7,7%	14,1%	3,8%	26,9%	28,2%	5,1%	6,4%	12,8%	15,4%	24,4%
Berlin	33,3%	0,0%	25,0%	8,3%	16,7%	25,0%	25,0%	0,0%	0,0%	25,0%	16,7%
Brandenburg	37,5%	12,5%	12,5%	0,0%	37,5%	25,0%	25,0%	0,0%	12,5%	12,5%	12,5%
Bremen	66,7%	16,7%	0,0%	0,0%	16,7%	16,7%	0,0%	0,0%	0,0%	16,7%	33,3%
Hamburg	43,8%	0,0%	0,0%	6,3%	18,8%	18,8%	25,0%	0,0%	6,3%	25,0%	25,0%
Hessen	73,8%	14,3%	7,1%	14,3%	23,8%	31,0%	14,3%	2,4%	2,4%	9,5%	28,6%
Mecklenburg-Vorpommern	37,5%	0,0%	37,5%	25,0%	25,0%	25,0%	0,0%	12,5%	12,5%	0,0%	25,0%
Niedersachsen	46,9%	10,9%	7,8%	4,7%	17,2%	31,3%	23,4%	6,3%	3,1%	17,2%	29,7%
Nordrhein-Westfalen	53,4%	8,5%	6,8%	8,5%	24,6%	33,9%	12,7%	9,3%	10,2%	17,8%	26,3%
Rheinland-Pfalz	66,7%	16,7%	11,1%	16,7%	11,1%	11,1%	0,0%	0,0%	5,6%	5,6%	11,1%
Saarland	83,3%	16,7%	0,0%	16,7%	33,3%	33,3%	0,0%	16,7%	0,0%	16,7%	33,3%
Sachsen	50,0%	12,5%	12,5%	6,3%	12,5%	31,3%	6,3%	6,3%	0,0%	12,5%	50,0%
Sachsen-Anhalt	66,7%	22,2%	0,0%	0,0%	11,1%	55,6%	0,0%	11,1%	11,1%	11,1%	11,1%
Schleswig-Holstein	56,0%	4,0%	8,0%	4,0%	20,0%	36,0%	16,0%	12,0%	16,0%	12,0%	40,0%
Thüringen	70,0%	0,0%	10,0%	0,0%	0,0%	10,0%	30,0%	20,0%	0,0%	10,0%	30,0%
Österreich	30,8%	15,4%	7,7%	15,4%	38,5%	15,4%	7,7%	7,7%	23,1%	15,4%	15,4%
Schweiz	42,9%	0,0%	0,0%	0,0%	28,6%	28,6%	14,3%	14,3%	14,3%	14,3%	57,1%
EU-Land (außer BRD und AT)	75,0%	0,0%	0,0%	0,0%	8,3%	16,7%	0,0%	16,7%	0,0%	0,0%	50,0%

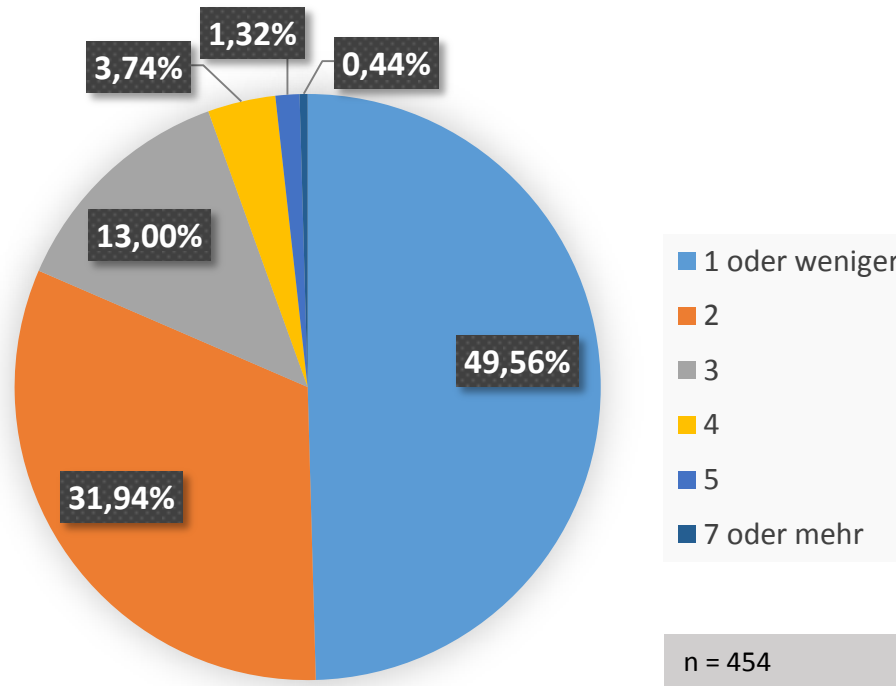
Erklärung

Jedes Feld steht für die Prozentzahl an Teilnehmern aus dem entsprechenden Bundesland, welche angegeben haben, das entsprechende System zu spielen.

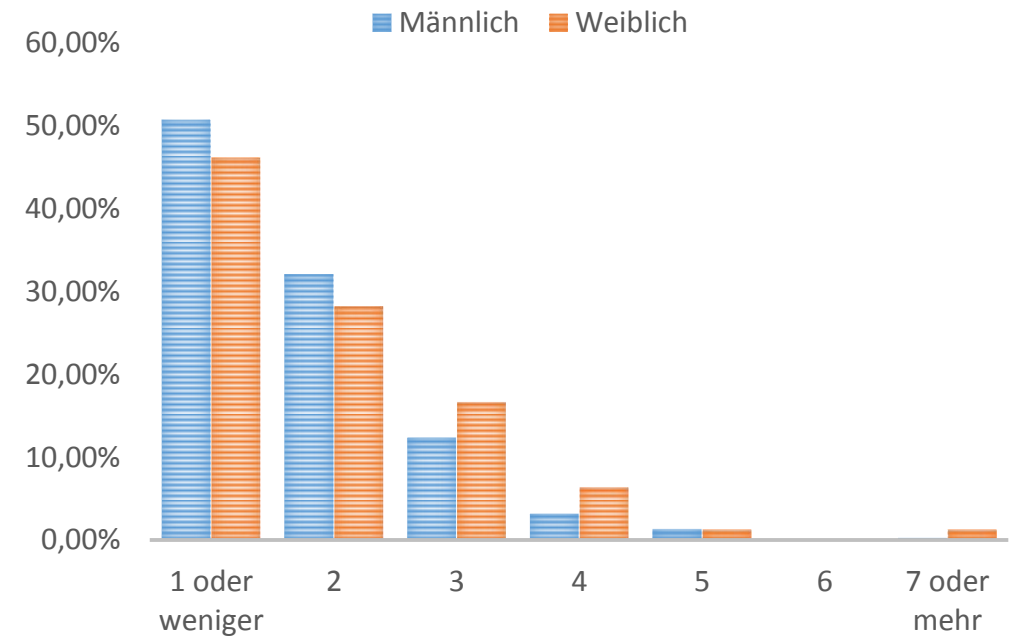
Es ist zu beachten, dass bedingt durch die Möglichkeit mehrere Systeme anzugeben, es mehr als 100% pro Region geben kann.

Wöchentliche Gruppen

Anzahl wöchentlicher Gruppen

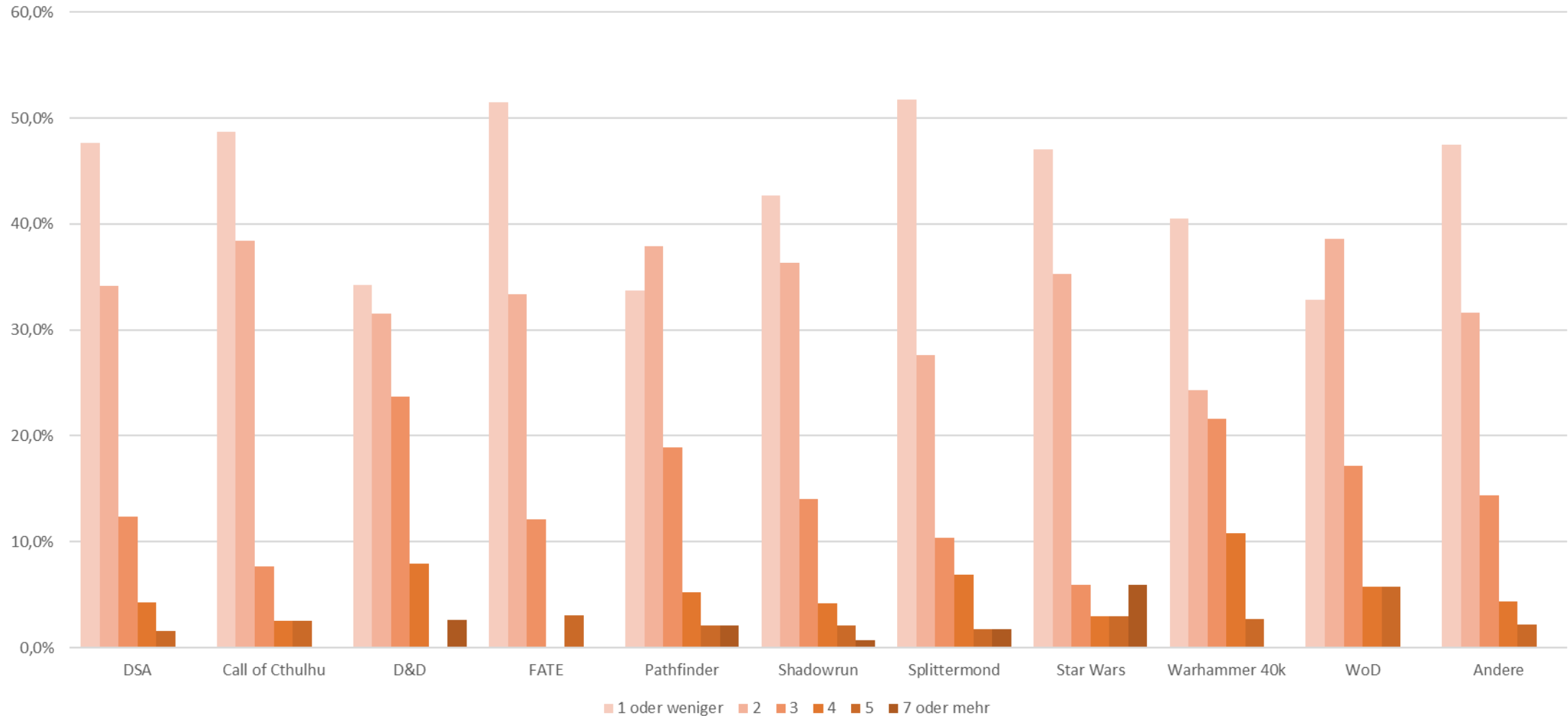


Anzahl wöchentlicher Gruppen (nach Geschlecht)

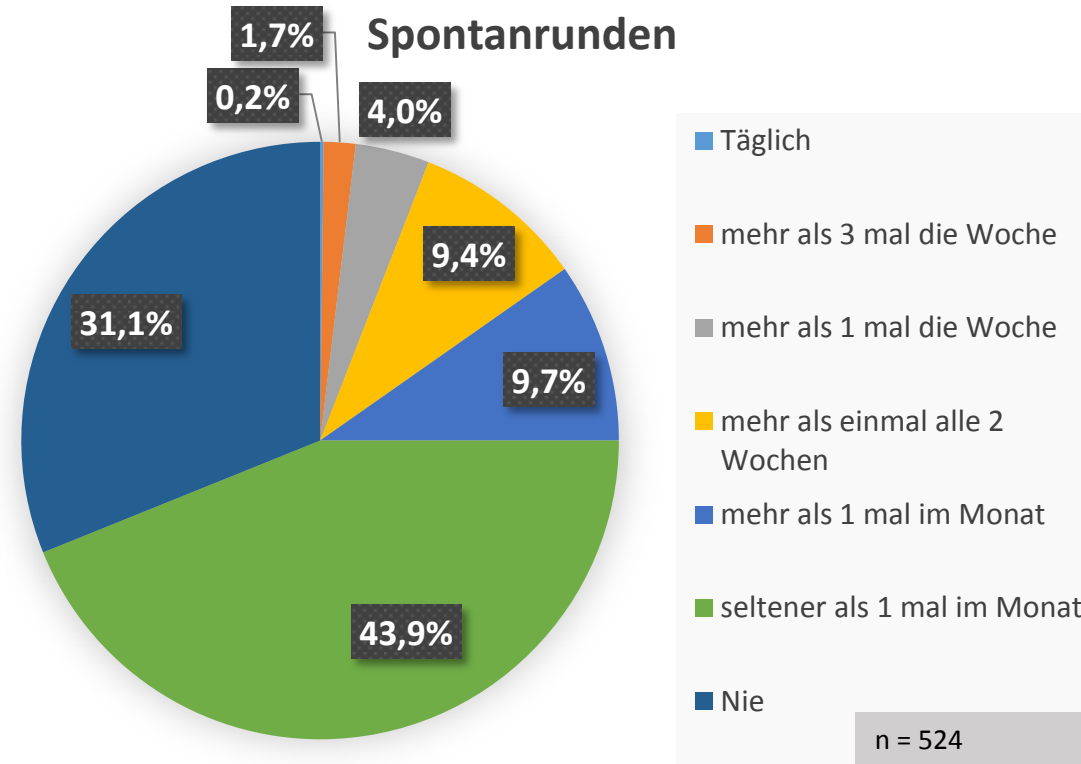


- Teilnehmer tendieren zu wenigen Runden die Woche
- Frauen tendieren leicht zu mehr Gruppen als Männer

Wöchentliche Gruppen nach Spielsystem

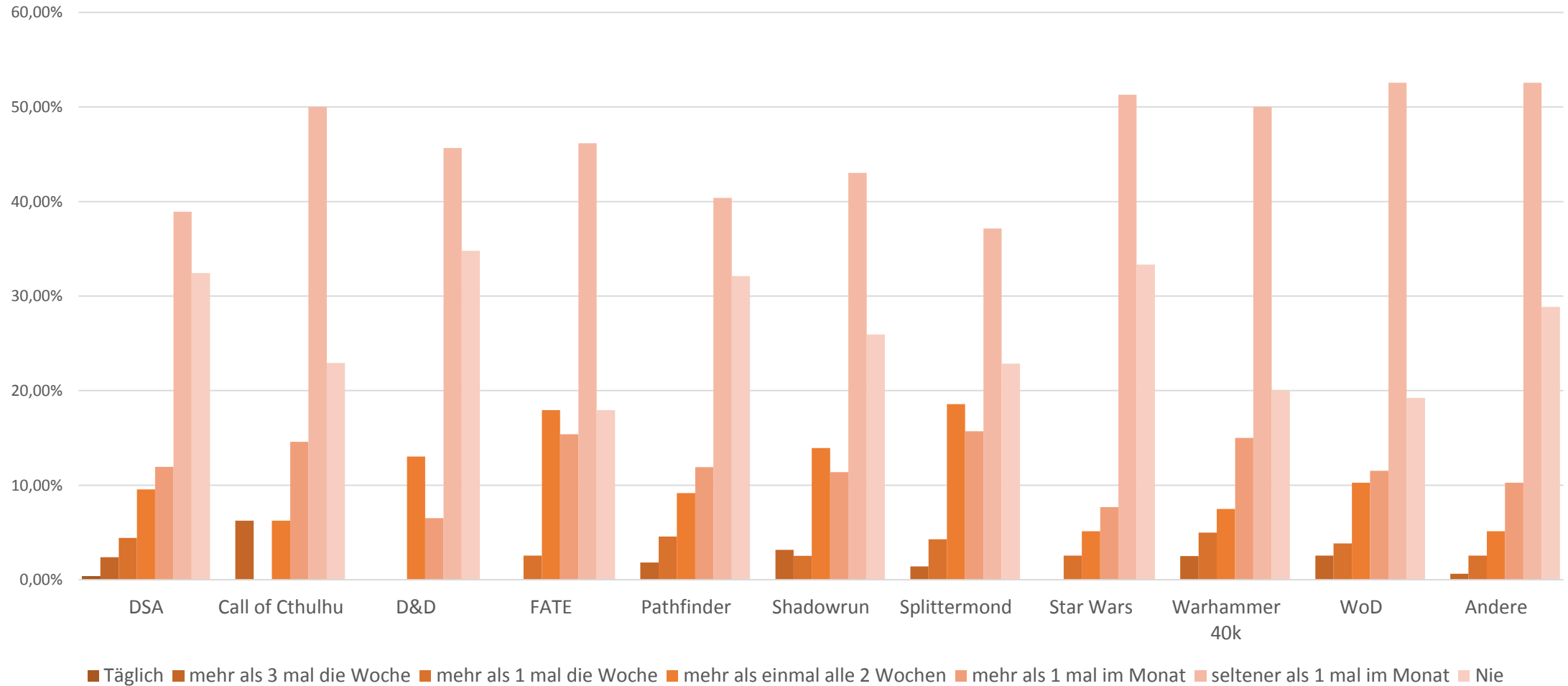


Spontanrunden



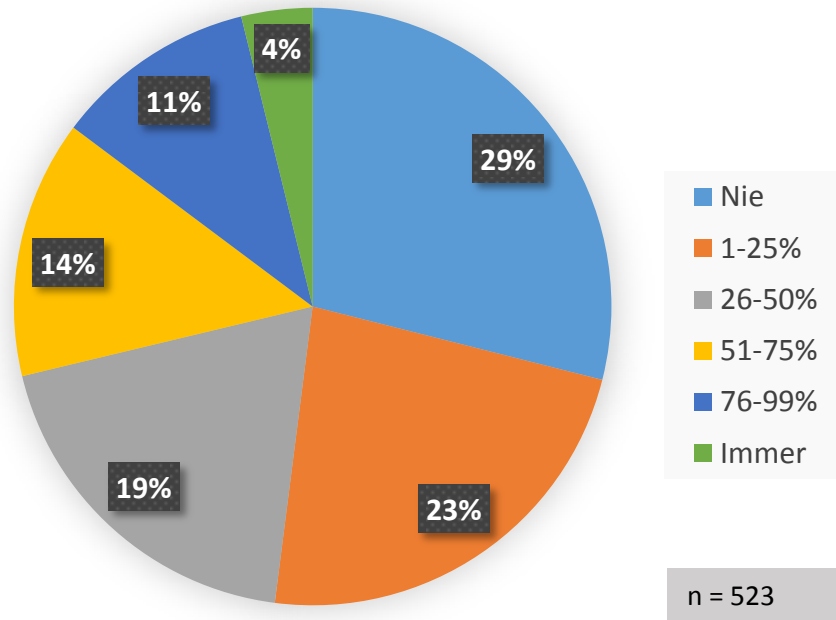
- Die überwiegende Mehrheit beteiligt sich nur sehr selten an Spontanrunden
- Kaum Unterschied bei den Geschlechtern

Spontanrunden nach Spielsystem

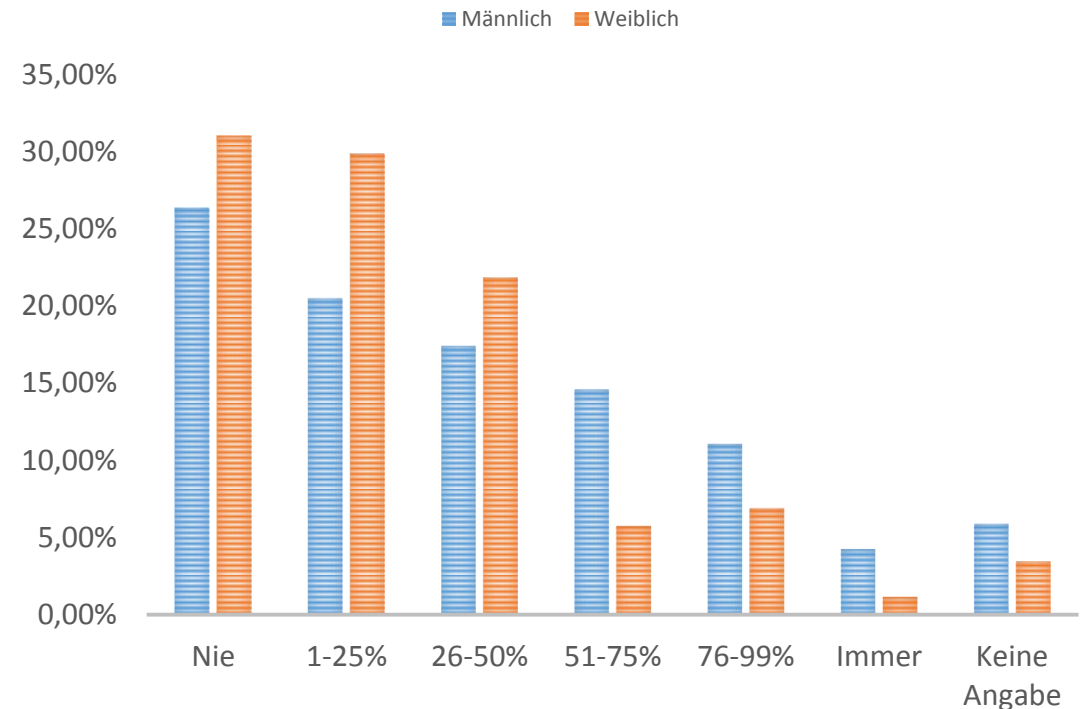


Spielleiteraktivität

Spielleiteraktivität



SPIELLEITAKTIVITÄT (NACH GESCHLECHT)



- Die meisten Spielleiter sind auch Spieler
- Männer leiten einen größeren Anteil ihrer Runden als Frauen

Spielleiteraktivität - Selbstwahrnehmung

Ich sehe mich eher als...



n = 540
 $\phi = 40,36$
Der Regler war bei jedem Teilnehmer auf 50 gestellt und konnte frei auf der Skala bewegt werden.

- Auf einer Skala von 0 (reiner Spieler) bis 100 (reiner Spielleiter) herrscht bei der Umfrage ein Durchschnitt von 40,36.
- 65 Teilnehmer gaben eine 0 an
- 17 Teilnehmer gaben eine 100 an
- Durchschnitt **Männlich: 41,38**
- Durchschnitt **Weiblich: 35,07**

Spielsysteme

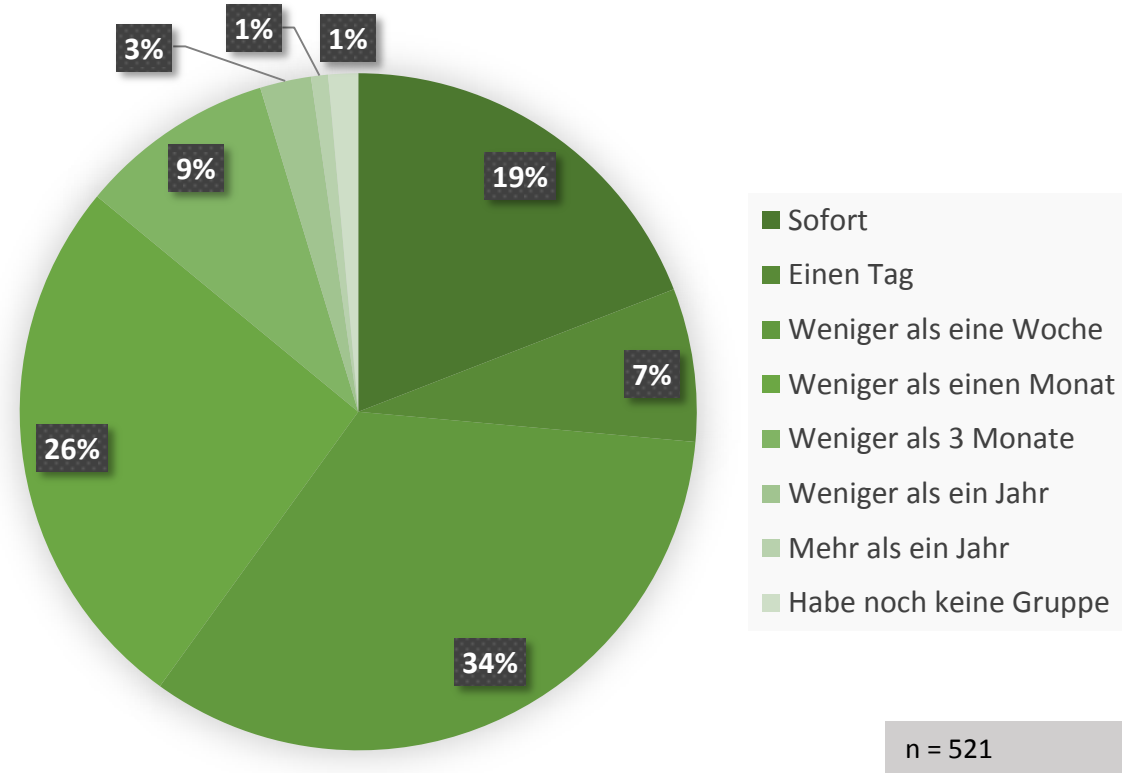
Rang	System	Nennungen	Rang	System	Nennungen	Rang	System	Nennungen	Rang	System	Nennungen
1.	DSA	295	11.	Ubiquity	23	21.	PDQ#	6	31.	AFMBE	2
2.	Shadowrun	159	12.	Savage Worlds	15	22.	L5R	5	32.	Apocalypse World	2
3.	Pathfinder	109	13.	M&M	12	23.	PTU	4	33.	Beyond the Wall	2
4.	WoD	79	14.	Warhammer	11	24.	Stars without numbers	4	34.	Ars Magica	1
5.	Splittermond	73	15.	Arcane Codex	11	25.	13th Age	3			
6.	Call of Cthulhu	48	16.	Der eine Ring	10	26.	7te See	3			
7.	D&D	46	17.	Earth Dawn	10	27.	Cypher System	3			
8.	Warhammer 40k	41	18.	Numenera	9	28.	Grimm	3			
9.	Star Wars	40	19.	Degeneration	6	29.	Streetfighter	3			
10.	FATE	39	20.	Midgard	6	30.	Frostzone	2			

n = 524
 $\phi = 2,08$ verschiedene
 Spielsysteme angegeben

Mehrfachnennung war
 möglich

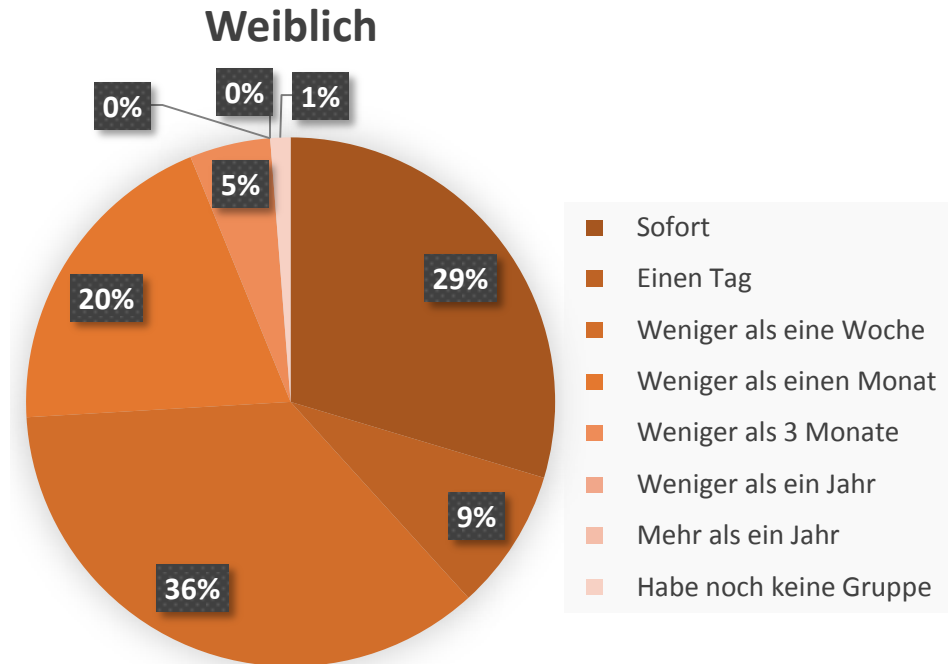
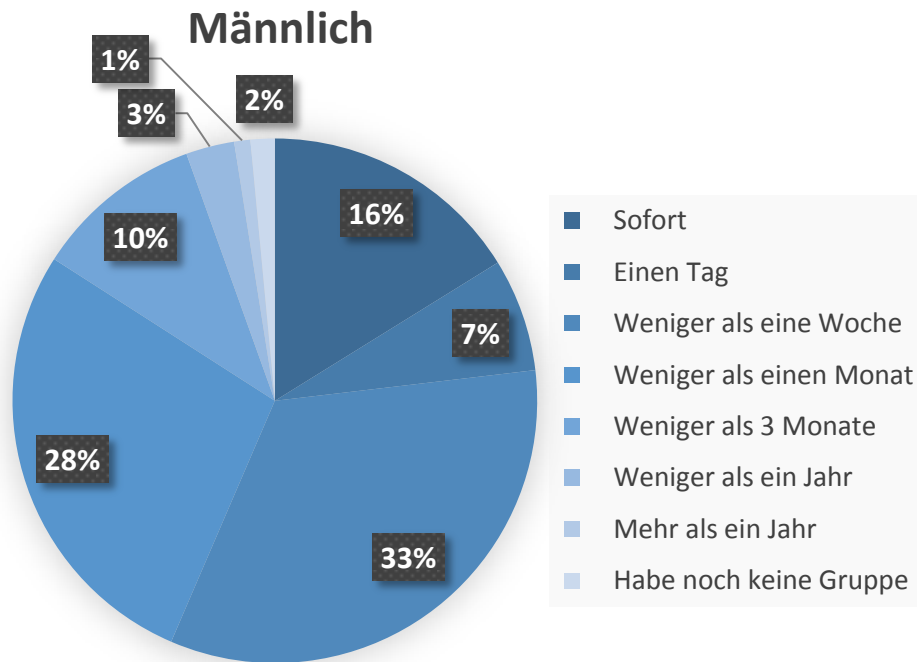
	DSA	Call of Cthulhu	D&D	FATE	Pathfinder	Shadowrun	Splittermond	Star Wars	Warhammer 40k	WoD	Andere
Verhältnis Mann zu Frau	4,55	2,13	6,50	2,25	6,71	5,95	4,54	5,50	5,83	2,39	3,94

Erste Gruppe



- Ca. 60% hatten in weniger als einer Woche ihre erste Runde

Erste Gruppe nach Geschlecht



- Männer brauchen länger als Frauen um ihre erste Gruppe zu finden
- Knapp ein Drittel der Frauen hatten sofort eine Gruppe

Freundschaften und Spielkontakte

- Freundschaften auf der Drachenzwinge variieren. Im Durchschnitt hat ein Teilnehmer 6,51 Freunde auf der Drachenzwinge (Der Median liegt bei 5).
- Die regelmäßigen Spielkontakte sind nicht wesentlich höher mit einem Durchschnitt von 6,76 Spielern, mit denen man regelmäßig spielt (Der Median liegt bei 6).
- Männlicher Durchschnitt Freundschaften: 6,46
- Weiblicher Durchschnitt Freundschaften: 7,48

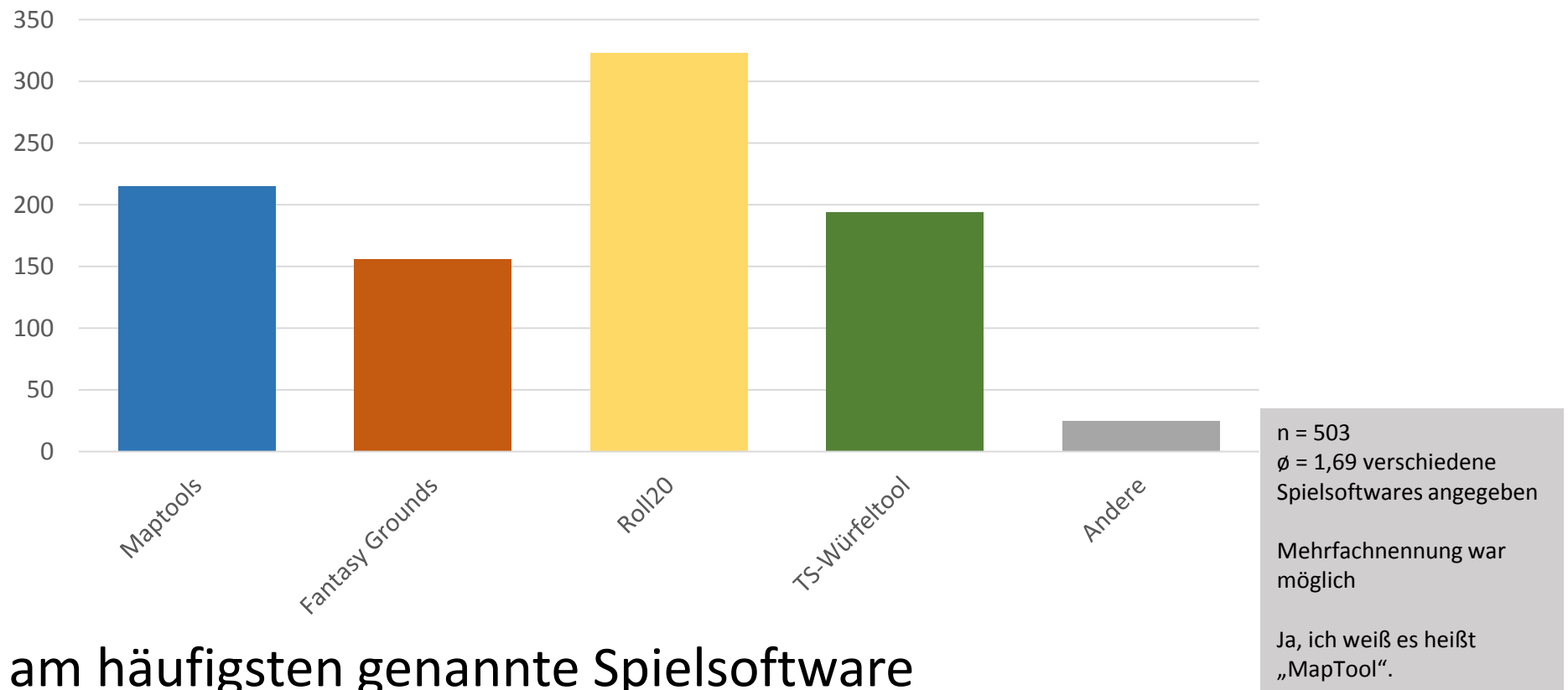
Was ist der Median?

Wikipedia: „Der Median einer Auflistung von Zahlenwerten ist der Wert, der an der mittleren (zentralen) Stelle steht, wenn man die Werte der Größe nach sortiert.“



Spielsoftware

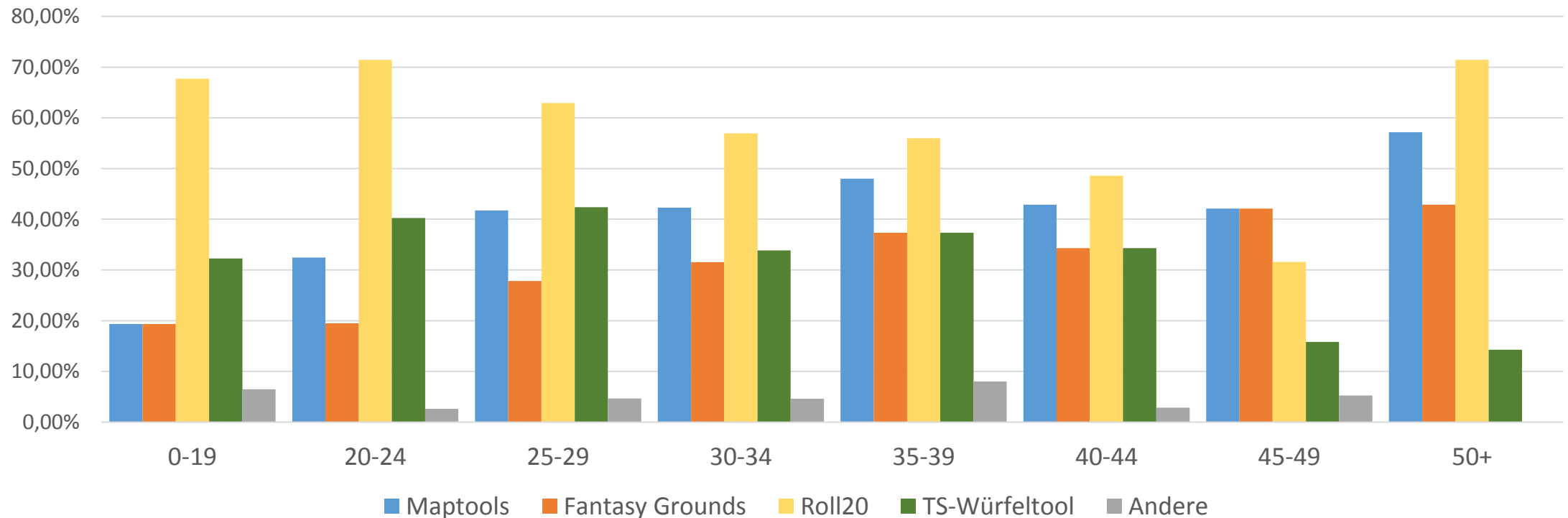
Verwendete Spielsoftware nach Nennungen



- Roll20 als am häufigsten genannte Spielsoftware

Spielsoftware nach Altersklasse

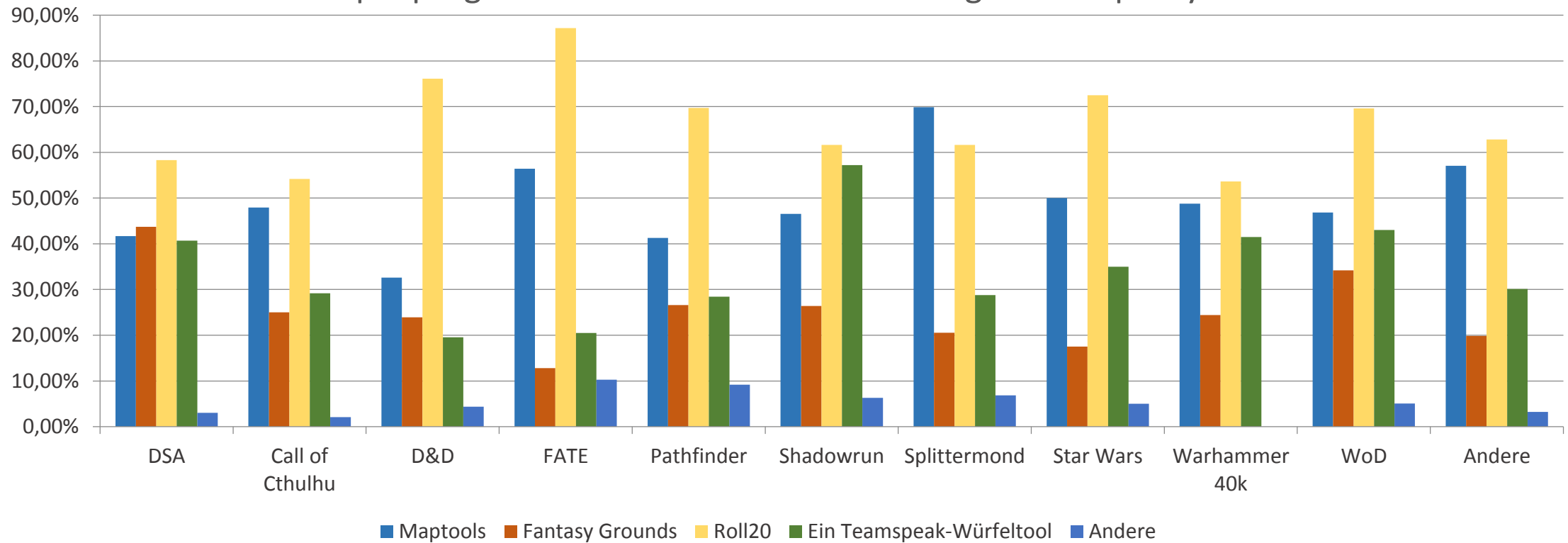
Verwendete Spielprogramme nach Anteil der Nennungen und Altersklassen



- MapTool und FG finden in den höheren Altersklassen mehr Verwendung
- Roll20 besonders bei Jüngeren, doch generell sehr populär

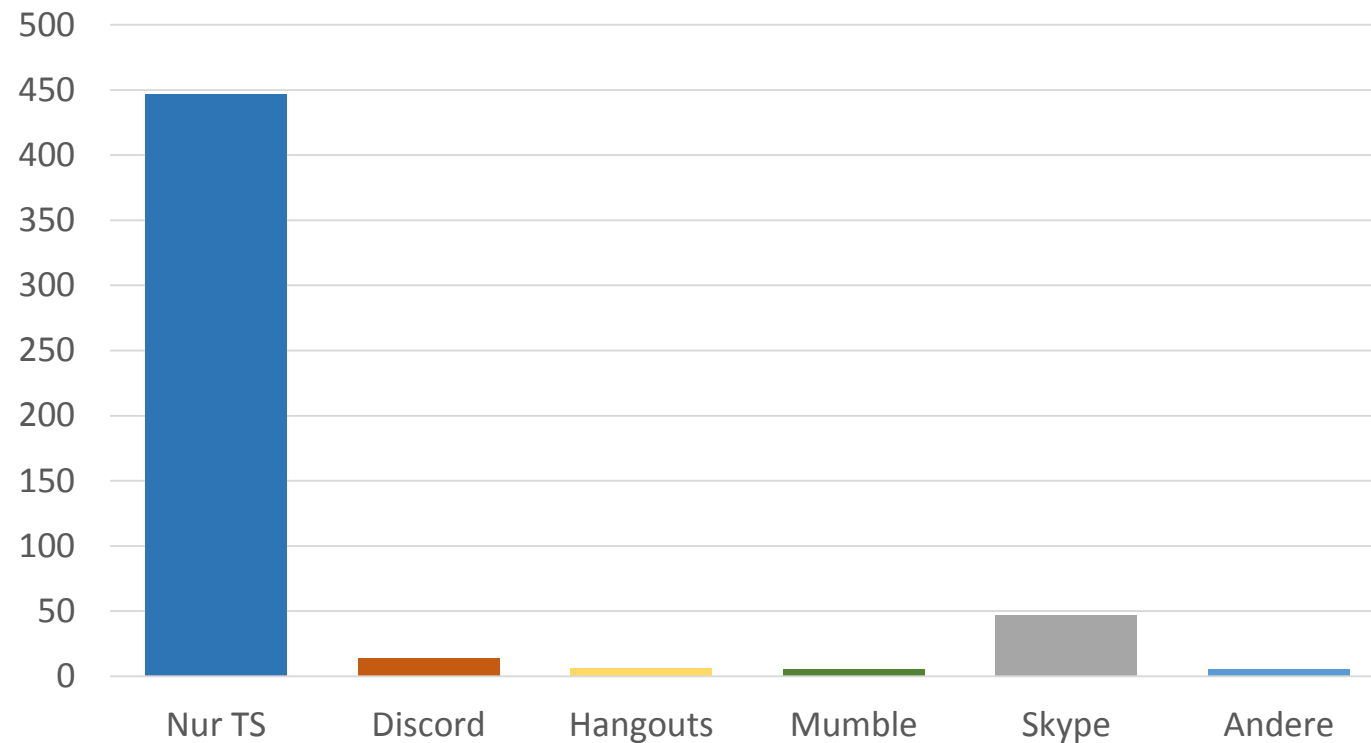
Spielsoftware nach Spielsystem

Verwendete Spielprogramme nach Anteil der Nennungen und Spielsysteme



Sprachsoftware

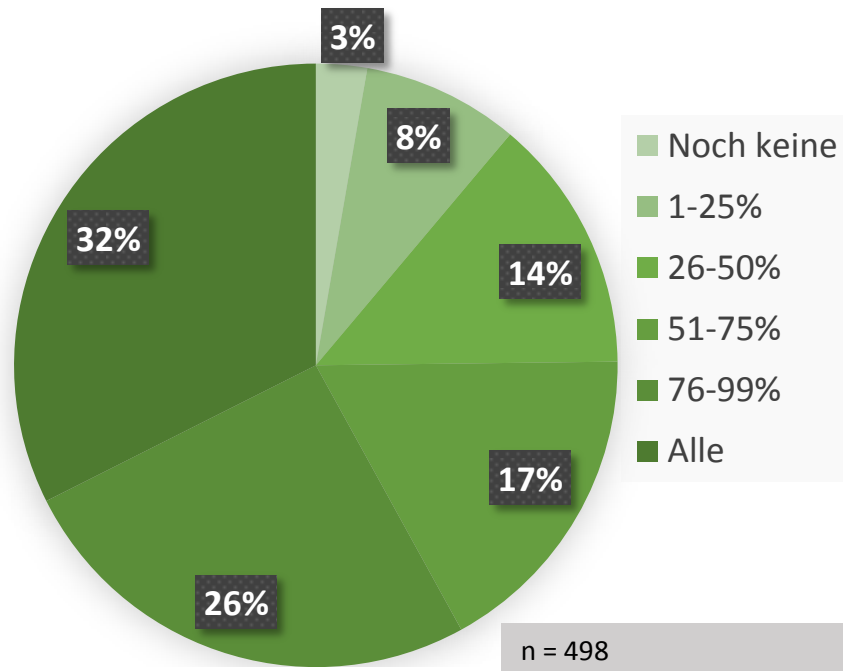
Verwendete Sprachsoftware nach Nennungen



- Teamspeak immer noch sehr dominant.
- Muss weiterhin beobachtet werden, ob ein Trend zu einer anderen Software zu erkennen ist

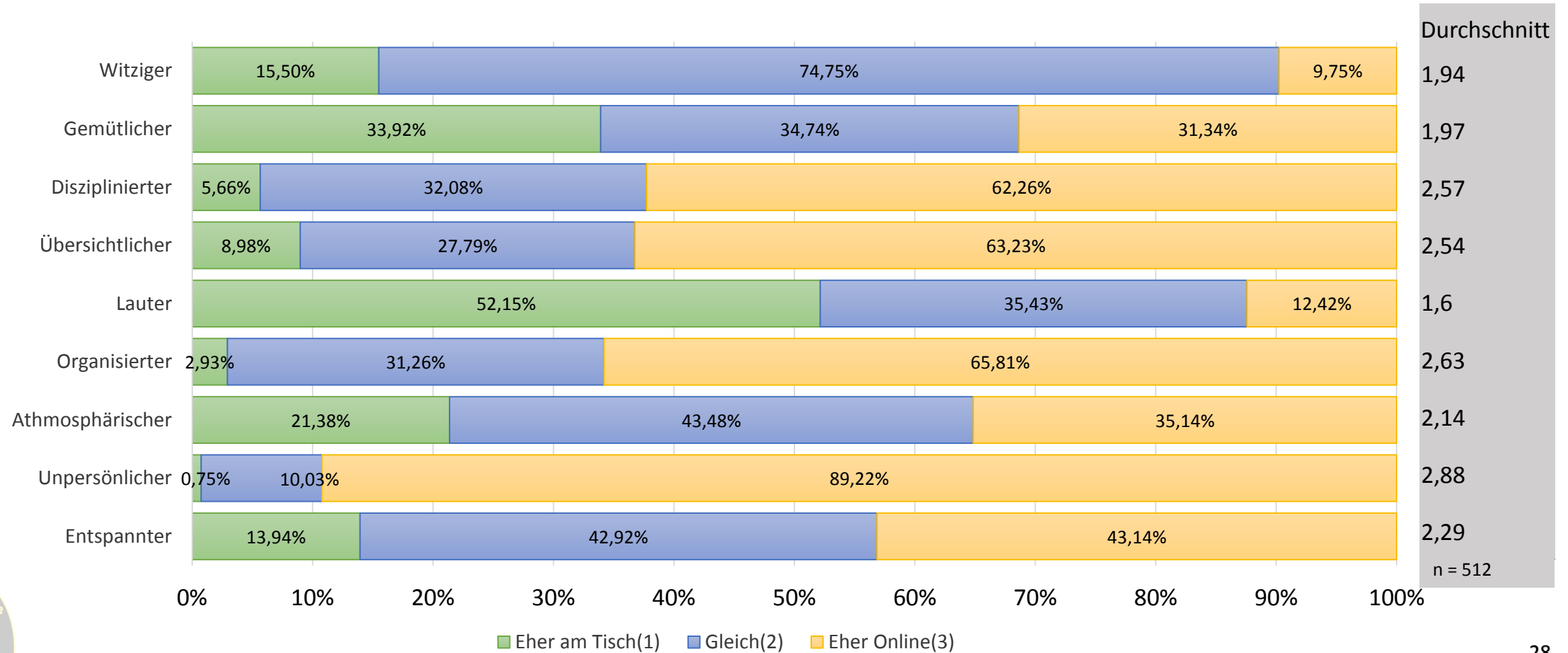
Spielort – DZ/Tisch

Anteil der Runden, die auf der Drachenzwinge (und nicht am Tisch) stattfinden

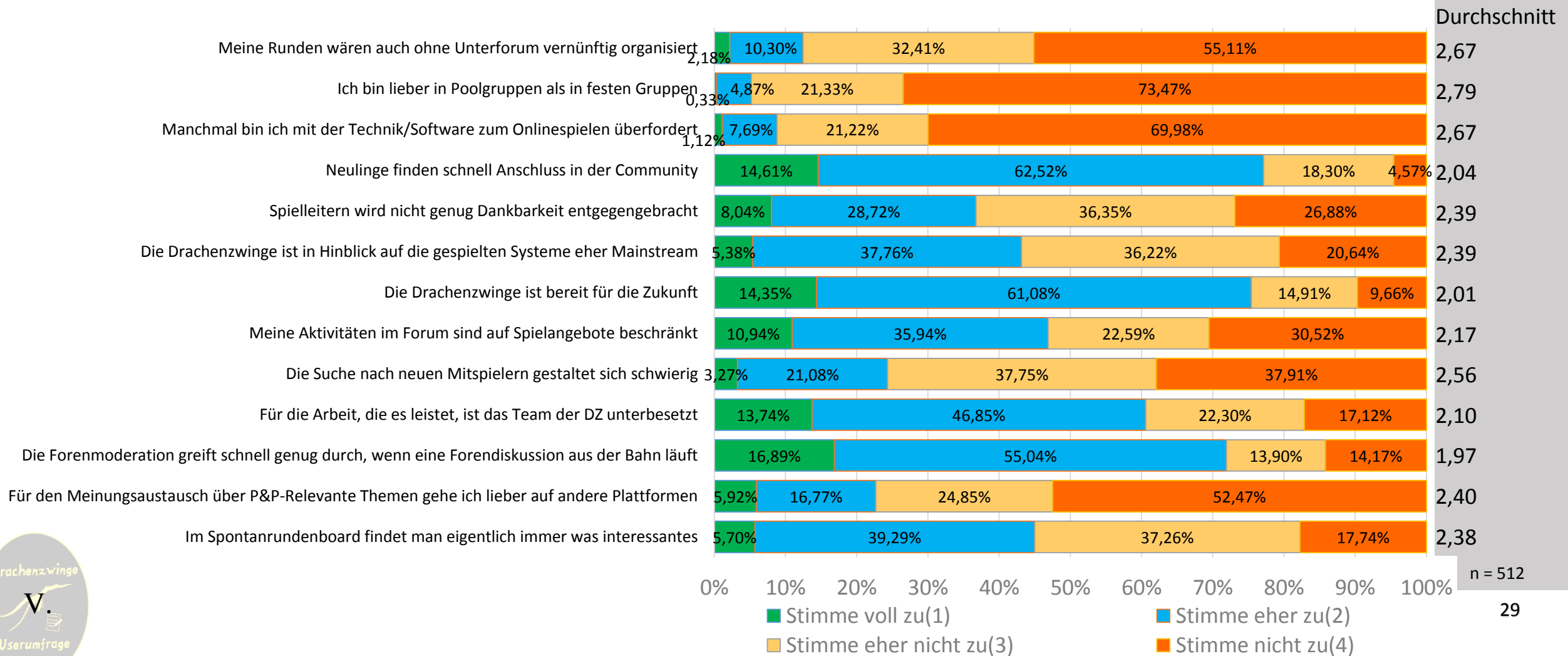


- Rund ein Drittel aller Teilnehmer spielen nur digital P&P
- Bei Männern und Frauen kein wirklicher Unterschied
- Auch kein wirklicher Unterschied im Wahrnehmen von Spontanrunden oder Spielsystemwahl zwischen sehr „digitalen“ und sehr „analogen“ Spielern

Einschätzungen zu Tischspiel und digitalem Spielen

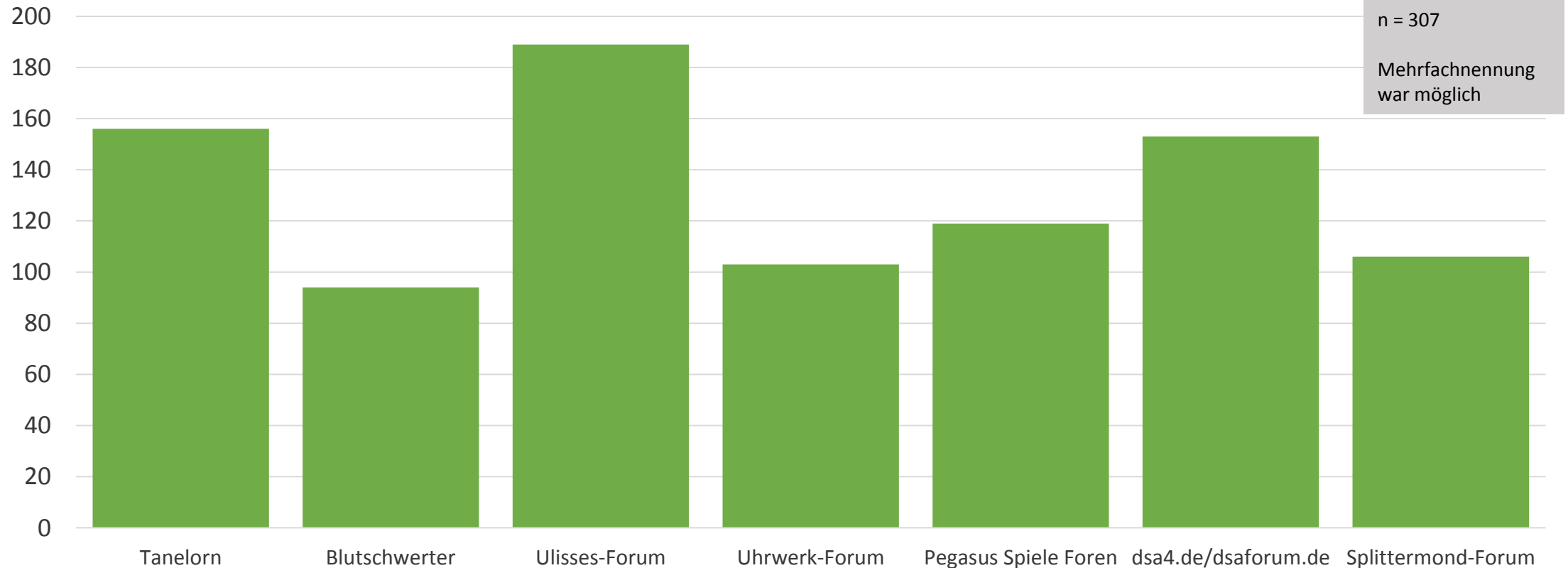


Aussagen



Andere genutzte Plattformen/Foren

Vorgegebene Plattformen



- Zwischen 19% und 35% der Teilnehmer nutzen die großen deutschen Verlagsforen
- In einem ähnlichen Bereich befinden sich auch die DSA- und Splittermond-Foren sowie die Systemunabhängigen Foren Blutschwerter und Tanelorn

Andere genutzte Plattformen/Foren

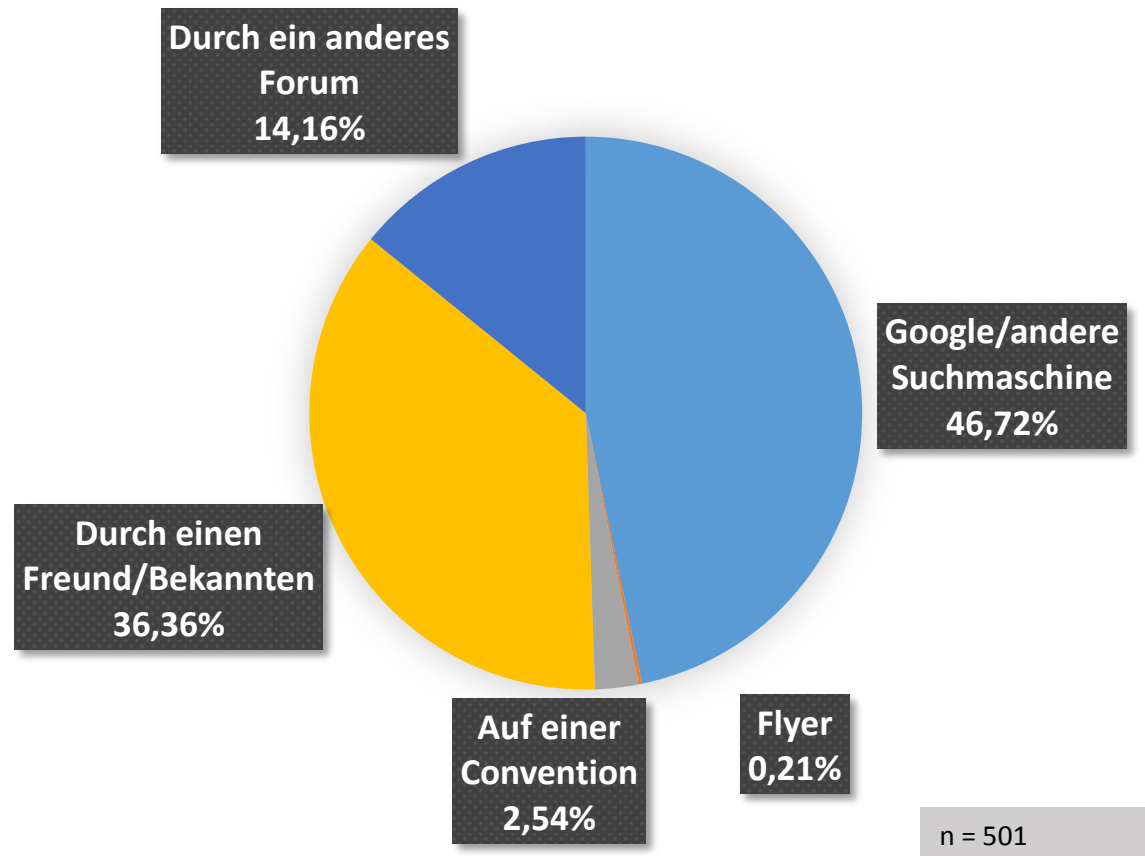
Eigenständig genannte Plattformen

Orkenspalter	17	Fantasy Flight Games	3	Rocket Beans - Pen and Papertaverne	1	Greifenklaue	1	storium	1
Reddit-Foren	8	Alte Welt	2	Heidelbären-Forum	1	13Mann-Forum	1	paizo.com Messageboards	1
Nerdpol	7	Wiki Aventurica	2	forum.rpg.net	1	Antamar	1	Ronin-Forum	1
Google+ Gruppen	6	MIDGARD-Forum	2	Dungeonslayers-Forum	1	D&d/Pathfinder	1	The Gaming Den	1
Paizo Forum	5	Roll20	2	Catalyst Shadowrun Forum	1	Warhammer online	1	http://www.d20pfsrd.com	1
Facebook Gruppen	5	Nandurion	2	Green Ronin	1	www.siegen-spielt.de	1	Uhrwerk-Entwicklerforum	1
Dumpshock Forum	4	RSP-Blogs-Forum	2	RPG-Foren	1	www.rpg-foren.com	1	giant in the playground	1
Technoschamanen-Forum	3	Aves-Reich.de	2	Doder.org	1	Nackterstahl Verlag Forum	1	apocalypse-world/forum	1
Teilzeithelden.de	3	Degeneration-Forum	2	Heldenbund.de	1	Pokemon Tabletop Forum	1	Orks	1
Sr-Nexus	3	Strike-to-Stun	1	Heldenforum	1	Engors Dereblick	1		

n = 87 (haben mind. eine weitere Plattform angegeben neben den Vorgegebenen von letzter Folie)
Mehrfachnennung war möglich.

Wege zur Drachenzwinge

Wie haben Teilnehmer von der Drachenzwinge erfahren?



- Suchmaschinen und Freunde/Bekannte sind die häufigsten Wege auf die Drachenzwinge

Zusammenfassung

- Die absolute Mehrheit der Teilnehmer ist männlich
- Die größten Altersgruppen sind jene zwischen 25 und 34 Jahren
- Die meisten Teilnehmer kommen aus Nordwest- und Süddeutschland
- Die meisten Teilnehmer haben eine Gruppe pro Woche und nehmen nur sehr selten an Spontanrunden teil
- Reine Spielleiter und reine Spieler sind eher die Ausnahmen
- Die dominierenden Systeme sind DSA, Shadowrun und Pathfinder

Zusammenfassung

- Im Durchschnitt hat der Teilnehmer 6,5 Freunde unter den Usern der Drachenzwinge
- Roll20 ist die deutlich am stärksten genutzte Spielsoftware, gefolgt von Maptool, TS-Würfeltool und FG. Andere Software ist kaum in Nutzung
- Teamspeak ist immer noch die bei weitem stärkste Sprachsoftware
- Rund ein Drittel der Teilnehmer spielen P&P nur auf der Drachenzwinge
- Die meisten Teilnehmer fanden die Drachenzwinge via Google oder Freunde



Freies Textfeld

- Am Ende der Umfrage gab es ein freies Textfeld, wo die Teilnehmer noch Anmerkungen machen konnten
- Es wurde viel Dank ausgesprochen
- Es gab viel Lob
- Aber auch viel Kritik und viele Verbesserungsvorschläge
- Das hier darzustellen wäre jedoch nicht möglich
- Aber wir möchten euch sagen: Vielen Dank für euer zahlreiches Feedback! Alles wurde gelesen und aufgenommen. Wir können zwar nicht alles umsetzen, aber dank eures Feedbacks haben wir nun ein besseres Verständnis für eure Wünsche und Bedürfnisse

Und...

Ende



Ihr habt noch Fragen oder Anmerkungen?

Dann schreibt mir einfach unter shogoth64@drachenzwinge.de

